

Depuis 1994, VALOREM œuvre pour que la France renouvelle sa politique énergétique. Les événements de l'année passée vont en ce sens. La **Loi de Transition Énergétique pour la Croissance Verte** a fixé comme première étape de produire 40% de notre électricité à partir des renouvelables en 2030.

L'ADEME a prouvé qu'un « **Mix électrique 100% renouvelable** », dès 2050, pourrait satisfaire la demande pour un coût similaire au système actuel ! Enfin, dans l'accord mondial pris lors de la **COP21** pour limiter le réchauffement climatique à 1,5°C, un des principaux piliers est le remplacement des énergies fossiles et fissiles par les renouvelables.

2016 sera donc une année importante pour poursuivre ensemble le développement des projets sur vos territoires. Y voir des éoliennes ou des panneaux photovoltaïques produire de l'électricité propre constituera la plus belle preuve de votre engagement, que vous soyez des collectivités ou de simples citoyens.

Frédéric PETIT, responsable agence de Carcassonne



750 000 € prêtés à VALOREM par des citoyens, une campagne record !

Devant le succès de nos 2 précédentes campagnes d'investissement participatif, VALOREM a mené en octobre et novembre dernier une opération inédite : proposer aux citoyens d'investir dans le parc éolien de Saint-Michel-Chef-Chef (44), en fonctionnement depuis 5 ans.

Via la plateforme LENDOSPHERE, spécialisée dans le financement citoyen de la transition énergétique, chacun a pu prêter à partir de 50€ et sans limite d'investissement. A énergie locale, retombées locales : le taux d'intérêt de 5% était bonifié à 7% pour les habitants des cantons riverains du parc éolien.

En 2 mois, 750 000€ ont été prêtés. Ils viennent remplacer une partie de l'investissement immobilisé par VALOREM dans ce parc. Ces fonds vont participer à financer de nouvelles éoliennes et accompagner un programme d'éco-efficacité énergétique de l'habitat.

La campagne en chiffres

- 750 000 € prêtés (objectif initial de 500 000 € dé plafonné en cours de campagne)
- 326 prêteurs, entre 18 et 91 ans
- 32% ont bénéficié du taux d'intérêt bonifié à 7%
- 2 301 €, montant du prêt moyen (de 50 à 32 000 €)

Le succès de cette campagne montre l'engouement des Français pour la transition énergétique, quand elle sait profiter à tous !



Actualité de l'agence de Carcassonne

Nouveaux succès à l'Appel d'Offre Photovoltaïque de la CRE

Déjà lauréat des précédents appels d'offres (CRE 1 en 2012 et CRE 2 en 2014), VALOREM vient de voir 4 nouveaux projets photovoltaïques au sol sélectionnés par le Ministère de l'Environnement. Situés en Gironde et dans l'Aude, ils totalisent une puissance de 47,2 MWc. Ces projets ont une fois encore fait appel au « Made in France » : VALOREM porte les projets, EXOSUN (33) fournira les supports mobiles (trackers) et FONROCHE (47) les panneaux solaires.

Narbonne, un projet citoyen labellisé TEPCV

VALOREM est particulièrement fier de ce projet photovoltaïque initié par les citoyens et les collectivités avec l'association EPN (Energies Participatives du Narbonnais). Intégré au programme TEPCV du Grand Narbonnais, ce projet a su allier engagement des collectivités, implication des citoyens et complémentarité avec les usages agricoles existants.

D'une puissance de 12 MWc, il devrait fournir 18 300 MWh/an, soit la consommation électrique de plus de 8 000 personnes (chauffage compris).



Parc du BETOUT ENERGIES à Ste-Hélène (33)



Ce projet a également été sélectionné en octobre 2015 par la Région Languedoc Roussillon, dans le cadre de l'appel à projet stratégique pour la production d'EnR coopératives et solidaires. Il bénéficiera à ce titre d'une subvention d'investissement et d'une prime à la participation citoyenne calculée sur la base de 1€ Région pour 1€ citoyen collecté.

Qu'est-ce qu'un TEPCV ?

Un territoire à énergie positive pour la croissance verte (TEP-CV) est un territoire d'excellence de la transition énergétique et écologique. La collectivité s'engage à réduire les besoins en énergie de ses habitants, des constructions, des activités économiques, des transports, des loisirs. Elle propose un nouveau modèle de développement, plus sobre et plus économe.

Les 6 domaines d'action prioritaires : la réduction de la consommation d'énergie, la diminution des pollutions et le développement des transports propres, le développement des énergies renouvelables, la préservation de la biodiversité, la lutte contre le gaspillage et la réduction des déchets, l'éducation à l'environnement.



(Source : Ministère du Développement Durable)

4,2 MWc autorisés dans l'Aude

Par ailleurs, en 2015, VALOREM a obtenu les permis de construire de 2 projets photovoltaïques situés dans l'Aude : Limoux pour 1 MWc et Alzonne pour 3,2 MWc. Valorisant d'anciennes décharges et carrières, ces projets doivent désormais être présentés à un prochain appel d'offre de la CRE puis être sélectionnés pour obtenir leur tarif d'achat.

Actualité de l'agence de Carcassonne

Selon la dernière étude Bearing Point, le Groupe VALOREM se positionne comme le 5^{ème} employeur de la filière éolienne en France.
<http://fee.asso.fr/actu/observatoire-de-leolien-2015/>

2016, une année de chantier !

Entre Lot et Cantal, le parc de La Luzette attend l'arrivée des éoliennes

La construction de ce parc situé sur les communes de Saint-Saury et Sousceyrac a commencé en septembre dernier. Les accès et fondations sont terminés et attendent l'arrivée des éléments constituant les 7 éoliennes à partir du mois de mars. La production des premiers kilowattheures est prévue en juin !



Parc éolien d'Arfons (81)

Dans le Tarn et l'Aude, plus de 40 MW débiteront leur construction au cours de l'année

VALOREM travaille actuellement à préparer la construction de 3 projets d'énergies renouvelables :

- dans le Tarn : 8 éoliennes de 2 MW sur la commune d'Albine,
- dans l'Aude: 9 éoliennes de 2,3 MW du projet de Saint Salvayre sur la commune de Saint Polycarpe ainsi que le parc photovoltaïque de Ginestas (6,79 MWc).

110 500€ prêtés au parc éolien d'Albine

Le projet de Soulanes de Nore sur la commune d'Albine a fait l'objet d'une campagne de financement citoyen en mai 2015. Via la plateforme spécialisée Lendosphere, 163 particuliers ont investi 110 500 € au total ; 20% d'entre eux habitent le Tarn et l'Aude.

Une nouvelle campagne a lieu de la fin janvier jusqu'à la mi-mars 2016 pour préparer et lancer la construction du parc éolien.
Plus d'informations sur : www.lendosphere.com

Actualité du groupe VALOREM

Energies Marines Renouvelables et éolien offshore, VALOREM se diversifie

VALOREM met son savoir-faire au service de la R&D et de l'ingénierie

En lien avec l'agence de Carcassonne pour la façade méditerranéenne, cette nouvelle activité est basée à l'agence VALOREM de Nantes. Très dynamiques en la matière, les Pays de la Loire s'appuient sur la présence de grands donneurs d'ordres comme Alstom, STX et un écosystème dense de PME. Notre compétence historique sur les études de vent ou dans la maintenance nous permet d'être complémentaires d'autres entreprises. Ensemble, nous construisons des offres collectives, comme au sein de Neopolia EMR qui fédère les acteurs nantais. Au large du Croisic (44), VALOREM assiste l'École Centrale de Nantes sur le raccordement au réseau électrique du SemRev, premier site d'essai en mer pour les énergies marines renouvelables.

Maintenance d'un mât offshore dans la Manche

Depuis juillet 2015, notre filiale VALEMO assure l'exploitation et la maintenance d'un mât de mesures météorologiques en mer appartenant à l'un des principaux porteurs de projet éolien offshore.



Actualité des énergies renouvelables

Salon des Maires et des Collectivités Locales
Venez nous retrouver du 31 mai au 2 juin 2016,
Porte de Versailles à Paris.

Les événements marquants de 2015

La transition énergétique est engagée

La loi de transition énergétique pour la croissance verte a été adoptée en juillet dernier. Ambitieuse, elle vise à diviser par deux la facture énergétique de la France d'ici à 2050, faire passer la part de nucléaire à 50% du mix énergétique en 2025 et augmenter à 40% la part du renouvelable en 2030.

85%

Un sondage de France Nature Environnement liant questions environnementales et élections régionales a démontré que les Français restent préoccupés par ces questions malgré la crise économique. Ils sont ainsi 85% à souhaiter un doublement des EnR sur leur territoire.

«La manne exploitée des renouvelables », les impacts économiques d'un projet d'EnR

Dans cette étude de sept. 2015, Greenpeace montre les atouts économiques des projets d'EnR, créateurs d'emplois directs et indirects ainsi que de flux économiques substantiels pour les collectivités locales concernées. Le parc éolien de Sor-Arfons dans le Tarn, référence du groupe VALOREM, a contribué à cette analyse.

Déconstruire les idées reçues sur l'énergie



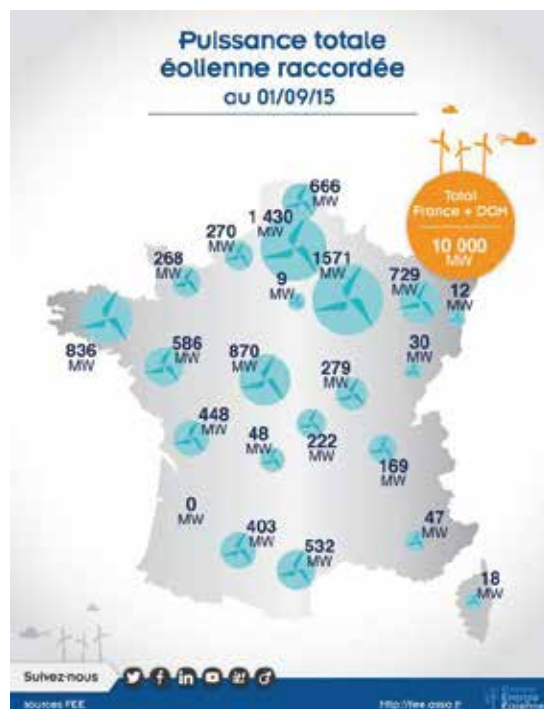
L'association Negawatt a créé un site internet simple et clair pour mieux comprendre les enjeux de l'énergie et répondre aux idées reçues.
<http://decrypterlenergie.org>

COP 21 : un accord mondial signé à Paris

Signé le 12 décembre par les 195 états membres, l'accord de Paris sur le Climat est un véritable succès diplomatique, limitant le réchauffement climatique à 2°C, voire 1,5°C. Les ONG environnementales déplorent cependant l'absence de sanctions, de dates butoirs et d'objectifs chiffrés pour y parvenir.

Production record des 10 000 MW éoliens

Elément structurant du mix électrique, l'éolien a dépassé les 10 GW raccordés au réseau électrique en septembre dernier. Associée à des conditions météorologiques favorables, sa production a atteint des niveaux records en novembre. Pour la première fois, elle a dépassé 2,5 TWh (+71% par rapport à nov. 2014) et couvert 6,3% de la consommation, un niveau jamais enregistré auparavant.



VALOREM CARCASSONNE
(Languedoc-Roussillon, Midi-Pyrénées, PACA, Rhône-Alpes)
30, rue Georges Brassens - 11 000 CARCASSONNE
Tél. : 04 68 10 39 45 - Fax : 04 68 25 66 80
contact.carcassonne@valorem-energie.com



Lettre d'information n°6, Janvier 2016
Directeur de la publication : Communication VALOREM
Impression : VALOREM
www.valorem-energie.com